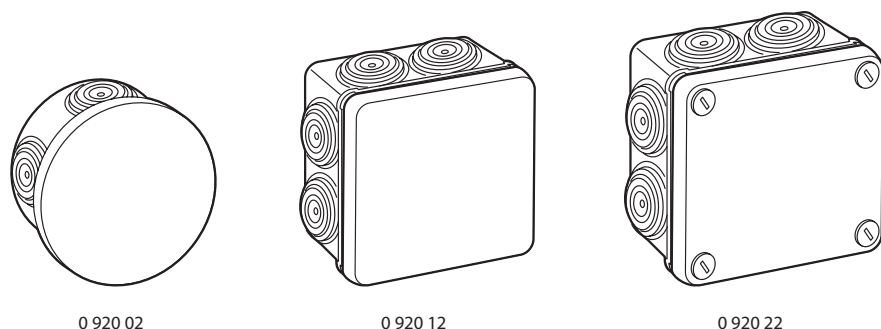


Plexo

Boîtes de dérivation

Référence(s) : 0 920 01/02/03/05/11/12/13/14/20/22/23/24



0 920 02

0 920 12

0 920 22

SOMMAIRE

Pages

| | |
|---|-----|
| 1. Caractéristiques générales..... | 1 |
| 2. Caractéristiques matières..... | 1 |
| 3. Caractéristiques techniques..... | 1-2 |
| 4. Accessoires..... | 2 |
| 5. Cotes d'encombrement..... | 2 |
| 6. Résistance aux agents chimiques..... | 3 |

1. CARACTERISTIQUES GENERALES

Boîtes étanches rondes et carrées avec embouts interchangeables, faces lisses ou avec entrées prédéfonçables.

Couvercle enclipsable ou à fermeture par vis 1/4 de tour.

Utilisables comme boîte de dérivation dans les circuits des installations normales (habitat, industrie et ERP suivant art. EL 10).

| Réf. | Dimensions intérieures | Nombre d'embouts | Type de couvercle | Coloris RAL |
|----------|------------------------|------------------|-------------------|----------------|
| 0 920 01 | Ø 60 | 4 | enclipsable | gris RAL 7035 |
| 0 920 02 | Ø 70 | 4 | enclipsable | gris RAL 7035 |
| 0 920 03 | Ø 70 | 4 | enclipsable | blanc RAL 9010 |
| 0 920 05 | 65 x 65 x 40 | 7 | enclipsable | gris RAL 7035 |
| 0 920 11 | 80 x 80 x 45 | lisse | enclipsable | gris RAL 7035 |
| 0 920 12 | 80 x 80 x 45 | 7 | enclipsable | gris RAL 7035 |
| 0 920 13 | 80 x 80 x 45 | 7 | enclipsable | blanc RAL 9010 |
| 0 920 14 | 80 x 80 x 45 | 7 ⁽¹⁾ | enclipsable | gris RAL 7035 |
| 0 920 20 | 105 x 105 x 55 | lisse | fermeture par vis | gris RAL 7035 |
| 0 920 22 | 105 x 105 x 55 | 7 | fermeture par vis | gris RAL 7035 |
| 0 920 23 | 105 x 105 x 55 | 7 | fermeture par vis | blanc RAL 9010 |
| 0 920 24 | 105 x 105 x 55 | 7 ⁽¹⁾ | fermeture par vis | gris RAL 7035 |

⁽¹⁾Entrées prédéfonçables

2. CARACTERISTIQUES MATIERES

Boîtes : ABS

Couvercle : polypropylène

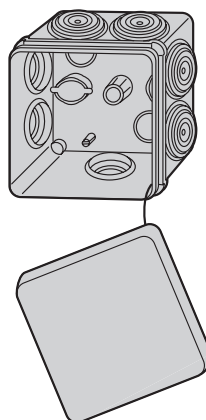
Vis de fixation du couvercle : polyamide

Embouts : élastomère

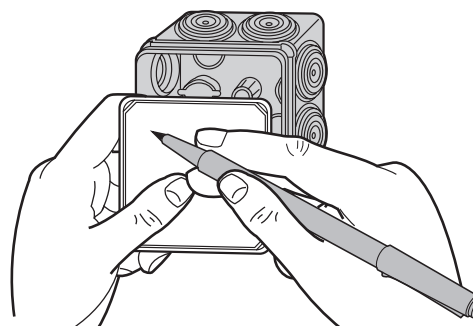
Ces matières ne contiennent pas d'halogène.

3. CARACTERISTIQUES TECHNIQUES

- Indice de protection : IP 55 - IK 07
- Tenue au fil incandescent 650° C suivant NF EN 60695-2-1
- Bonne tenue aux UV, au brouillard salin, aux huiles et graisses.
- Classe II assurée par bouchons de protection (livrés) des vis de fixation.
- Embouts interchangeables
- Température d'utilisation : - 25° C à + 45° C
- Diamètre des câbles et tubes acceptés :
 - de 4 à 20 mm pour les boîtes rondes et carrées jusqu'à 80 x 80
 - de 4 à 25 mm pour les boîtes carrées 105 x 105.
- Fixation avec rattrapage d'aplomb possible par vis Ø 5 mm maxi.
- Fixation possible hors du volume de câblage par vis Ø 4 mm pour les boîtes carrées 0 920 20/22/23/24
- Fixation par cheville réf. 0 319 57
- Fixation avec outil SPIT "Pulsa 700 E"
- Couvercle imperdable par lien déclipsable entre le couvercle et la boîte.

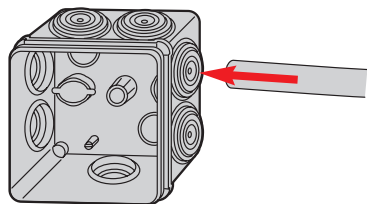


- Zone de marquage sur le couvercle pour repérage des circuits en face interne et pour identification de la dérivation en face externe.

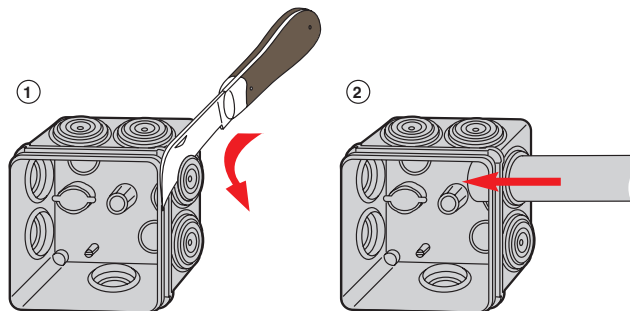


3. CARACTERISTIQUES TECHNIQUES (suite)

- Mise en œuvre des câbles et tubes jusqu'à Ø 16 mm

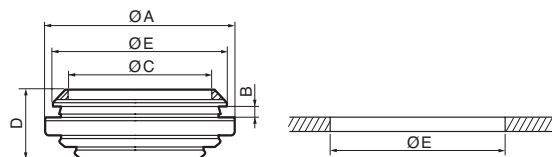


- Mise en œuvre des tubes Ø 20 et 25 mm



4. ACCESSOIRES

- Stylo feutre noir réf. 0 395 98 indélébile pour repérage
- Embouts de rechange



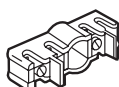
| | A | B | C | D | E |
|------|--------|---|------|-----|--------|
| Ø 20 | Ø 27,6 | 2 | Ø 20 | 9,5 | Ø 22 |
| Ø 25 | Ø 33,8 | 2 | Ø 25 | 12 | Ø 27,5 |

Tableau de choix des embouts de rechange

| Boîtes (en mm) | Embouts | |
|-------------------|------------------|-------------------|
| | Gris RAL 7035 | Blanc RAL 9010 |
| Ø 60 | 0 919 14 | - |
| Ø 70 | 0 919 14 | 0 919 08 |
| 65 x 65 | 0 919 14 | - |
| 80 x 80 | 0 919 14 | 0 919 08 |
| 105 x 105 | 0 919 15 | 0 919 00 |

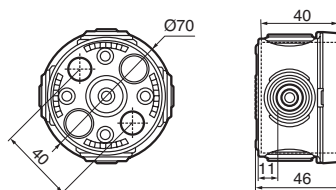
- Platine de fixation pour chemins de câble : fil Cablofil, KZ et F31,
réf. 0 919 37 pour boîtes 80 x 80
réf. 0 919 38 pour boîtes 105 x 105

- Barrette de dérivation
réf. 0 312 10 équipée de bornes 4 mm²
pour boîtes 80 x 80

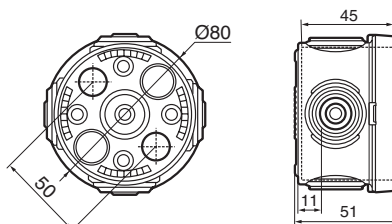


5. COTES D'ENCOMBREMENT (mm)

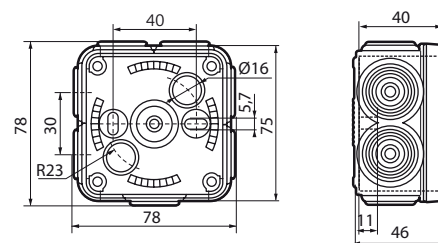
- Boîte ronde Ø 60 réf. 0 920 01



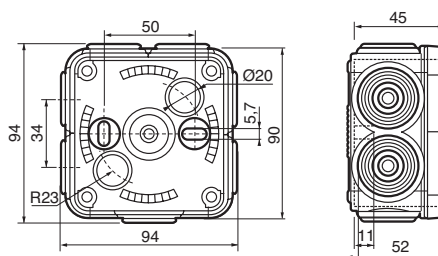
- Boîte ronde Ø 70 réf. 0 920 02/03



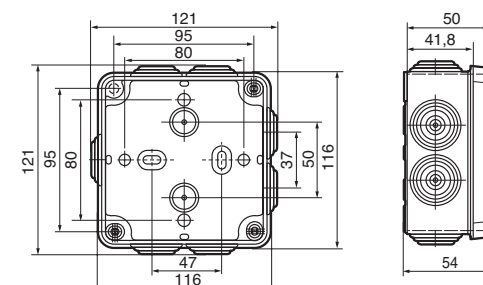
- Boîte carrée 65 x 65 réf. 0 920 05



- Boîte carrée 80 x 80 réf. 0 920 11/12/13/14



- Boîte carrée 105 x 105 réf. 0 920 20/22/23/24



Boîtes de dérivation

6. RESISTANCE AUX AGENTS CHIMIQUES

- Boîte ronde Ø 60 réf. 0 920 01

| | Polypropylène | ABS | SBS (embouts) |
|--------------------------|---------------|---------|------------------|
| Acétone | + (100%) | + | |
| Acide acétique | + (50%) | + (10%) | + (10%) |
| Acide chlorhydrique | + (36%) | + (10%) | + (10%) |
| Acide citrique (10%) | + | + | + |
| Acide fluorhydrique (4%) | + | + | + |
| Acide lactique | + (90%) | + (10%) | + (90%) |
| Acide nitrique (10%) | + | + | + |
| Acide phosphorique (85%) | + | + | (+) |
| Acide sulfurique (25%) | + | + | + |
| Acide tannique | | | |
| Alcool éthylique | + | (+) | + |
| Alcool méthylique | + | (+) | + |
| Ammoniaque | + | + | + |
| Chlorure de baryum | + | + | + |
| Benzène | (+) | | (+) |
| Chaux | + | | |
| Eau de mer | + | + | + |
| Huiles, graisses | + | + | + |
| Lait | + | + | + |
| Mazout | | | |
| Pétrole, essence | + | (+) | + |
| Chlorure de sodium (20%) | + | + | + |
| Soude caustique (40%) | + | + | + |
| Sucres | | | |
| Toluène | (+) | - | - |
| Trichloréthylène | - | - | - |
| Urine | | | |
| Vin | + | + | + |
| Chlore liquide | (+) | | |
| Aniline | + | - | + |
| Eau de javel | (+) | + | (+) |

+ résiste, (+) résistance limitée, - instabilité

Ces indications sont données à titre indicatif.
Elles ne peuvent constituer un engagement de notre part.